

DANIEL
RUBINETTERIE

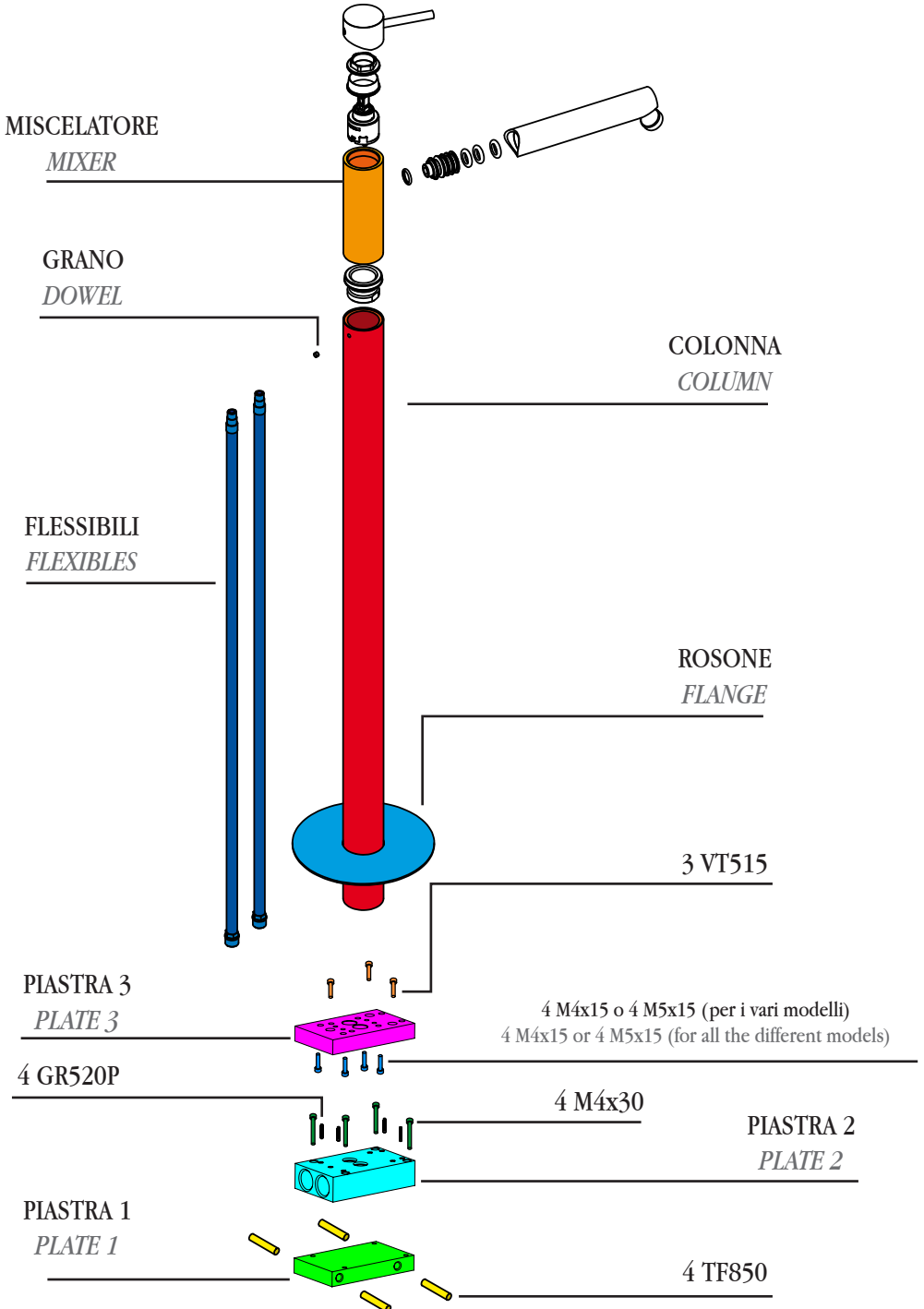
MILANO

MISCELATORI FREESTANDING
FLOOR MOUNTING MIXERS

Istruzioni di montaggio
Installation instructions

Daniel Rubinetterie S.p.A.
20062 Via Leonardo da Vinci, 53 - Cassano d'Adda (MI) Italy
Tel. +39 0363 62 651 - e-mail: info@daniel.it
www.daniel.it

ESEMPIO *DRAWING EXAMPLE*



1)

A) Predisporre nel pavimento un alloggiamento profondo 65 mm per la PIASTRA 1.

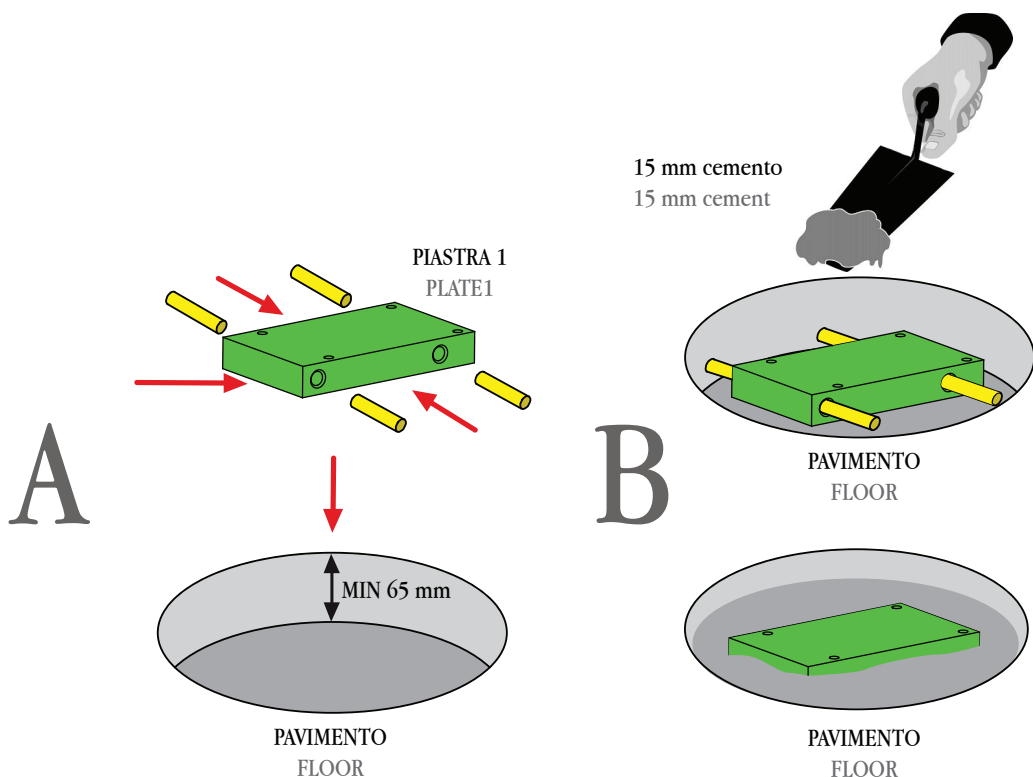
Avvitare le 4 viti TF850 alla PIASTRA 1.

B) Cementare la PIASTRA 1 nel pavimento.

A) Set a deep housing into the floor for PLATE 1, minimum depth 65 mm.

Tighten the 4 screws to PLATE 1.

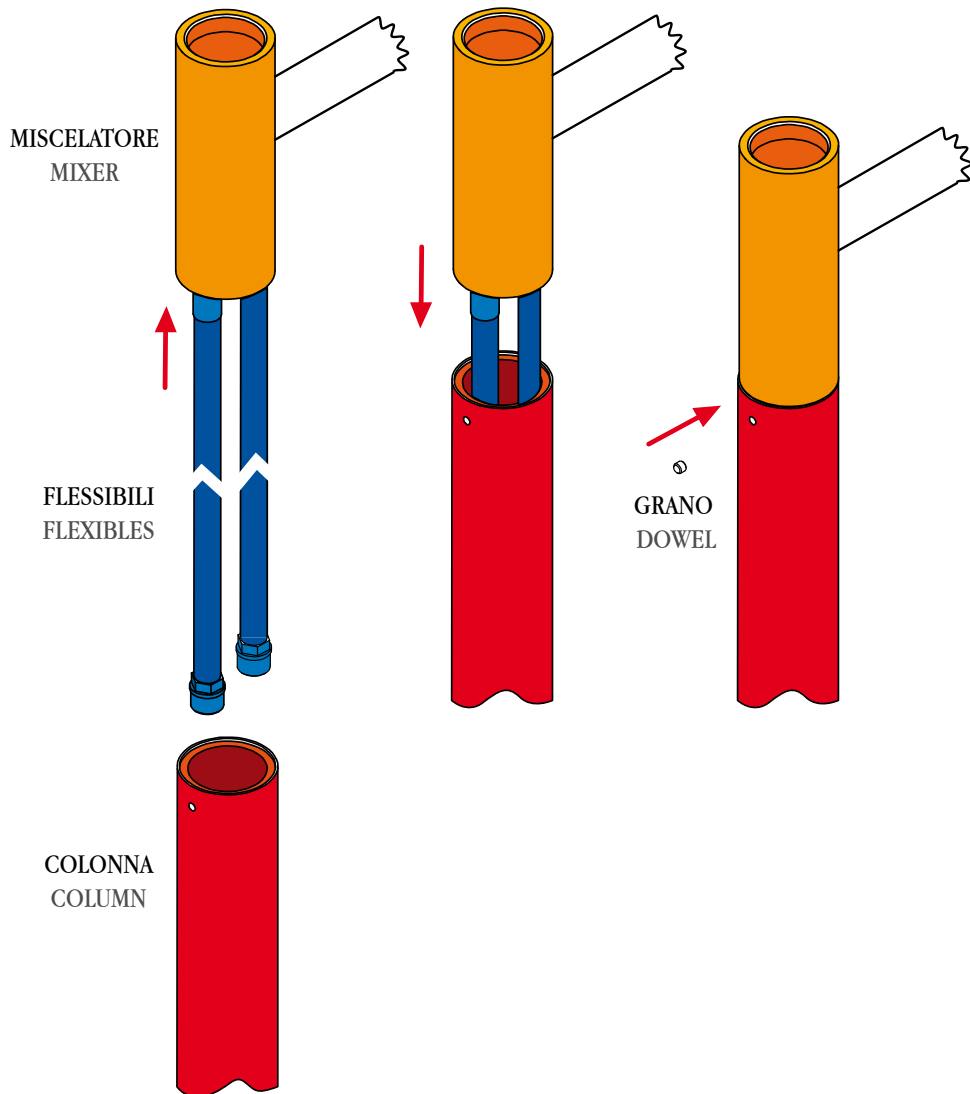
B) Cement PLATE 1 into the floor.



2)

Avvitare i 2 flessibili agli attacchi del miscelatore, infilarli nella colonna e poi fissare il miscelatore alla colonna con i grani.

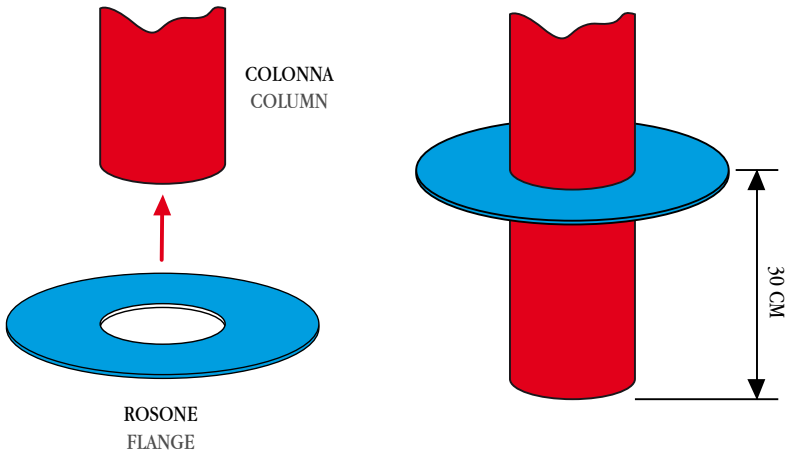
Screw the two flexible hoses to the mixer connections, insert them into the column and then fix the mixer to the column with the dowels.



3)

Infilare il rosone per 30 cm sulla colonna dopo averla lubrificata leggermente per evitare di danneggiare la cromatura.

Slightly lubricate the column to prevent damage to chrome plating and then slide the flange on the column itself along 30 cm.



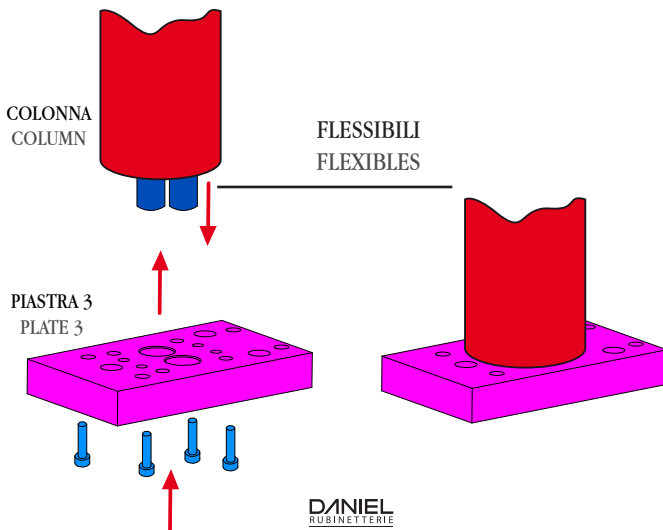
4)

Avvitare i flessibili nella PIASTRA 3 (sigillare con teflon).

Avvitare la PIASTRA 3 alla colonna con le 4 viti M4x15 (M5x15 versione quadrata).

Screw the flexible hoses into PLATE 3 (seal with PTFE tape).

Screw PLATE 3 to the column with four M4x15 screws (M5x15 square type).

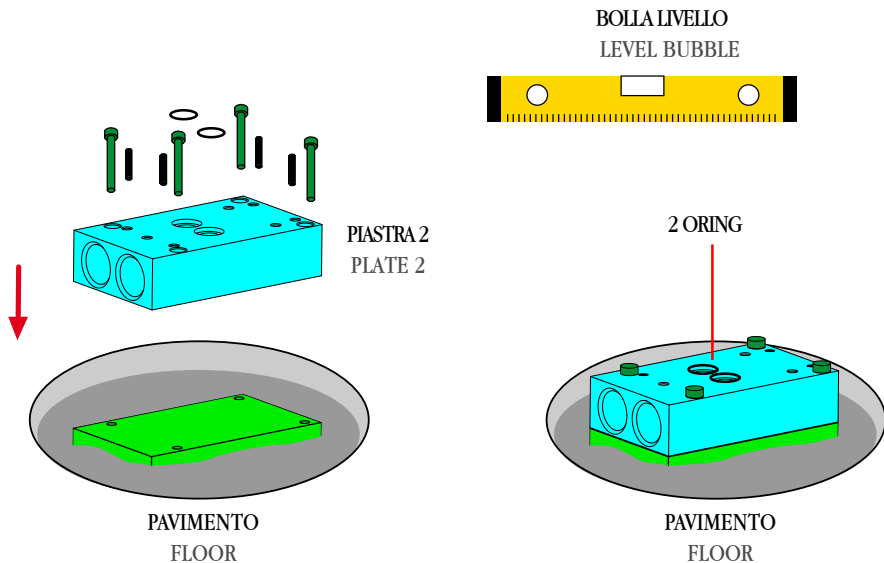


5)

Fissare la PIASTRA 2 alla PIASTRA 1 con le 4 viti M4x30.
Per regolare la planarità agire sui 4 grani GR520P
e poi stringere le viti.

Fix PLATE 2 to PLATE 1 with four M4x30 screws.

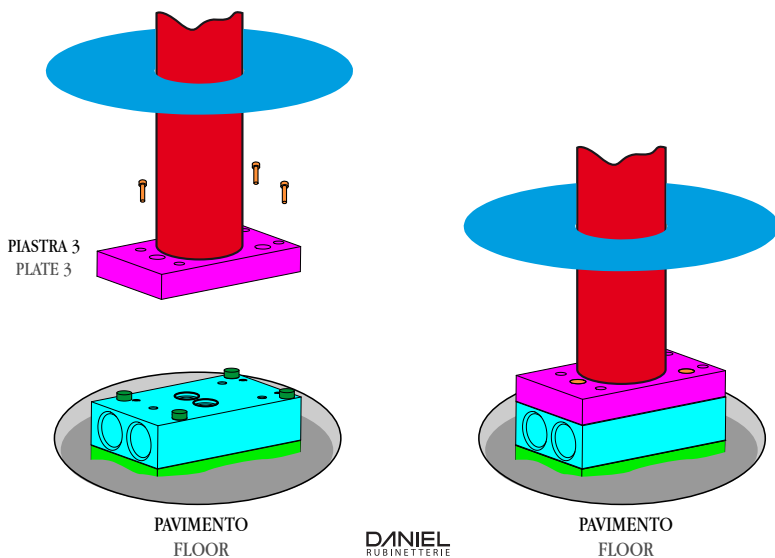
To adjust levelness, act on four GR520P dowels and then tighten the screws.



6)

Avvitare la PIASTRA 3 alla PIASTRA 2 con le 3 viti VT515.

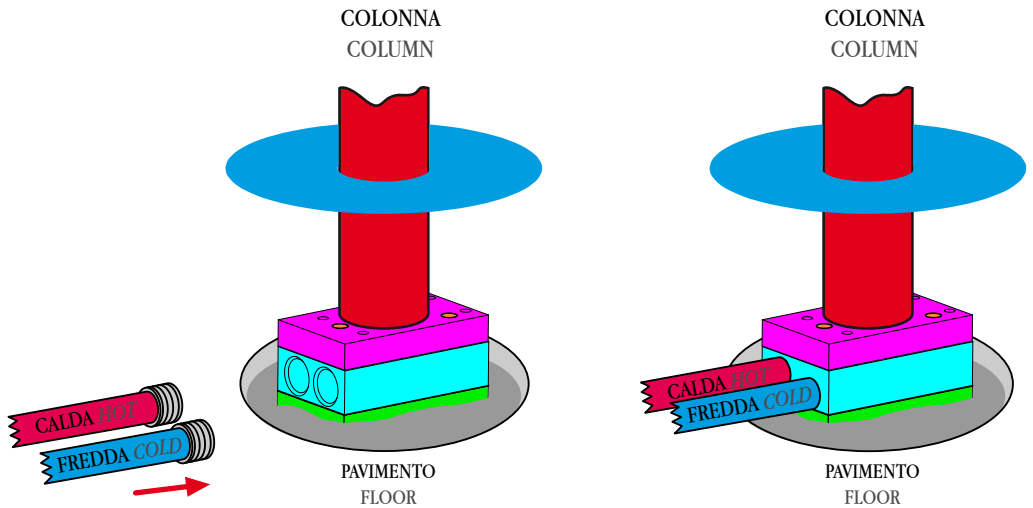
Screw PLATE 3 to PLATE 2 with three VT515 screws.



7)

Collegare i 2 flessibili per acqua fredda e calda alla PIASTRA 2.

Connect the two cold and hot water flexible hoses to PLATE 2.



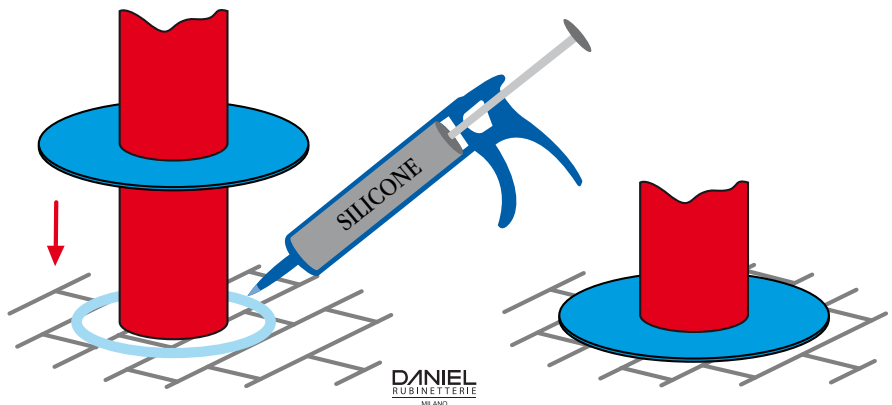
8)

Verificare che tutte le connessioni non presentino perdite e, dopo il collaudo generale, abbassare il rosone fino al pavimento.

Tra il rosone ed il pavimento creare un cordone di silicone per sigillare.

Check all connections for any leak and, after the general testing, slide the flange down to the floor.

Between the flange and the floor, create a silicone sealing layer.



DANIEL
RUBINETTERIE

MILANO

Daniel Rubinetterie S.p.A.

20062 Via Leonardo da Vinci, 53 - Cassano d'Adda (MI) Italy

Tel. +39 0363 62 651 - e-mail: info@daniel.it

www.daniel.it